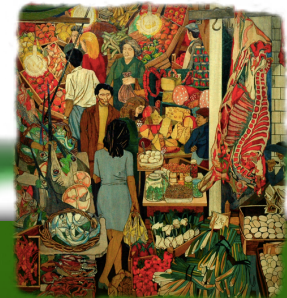




Università di Foggia

Dottorato di Ricerca in "Qualità degli Alimenti e Nutrizione umana"
PhD in "Food Quality and Human Nutrition"
Coordinatrice: Prof.ssa Annunziata Giangaspero



Lunedì 18 Marzo 2013
ore 14.30 - 16.30

presso l'**Aula Magna** del
*Dipartimento di Scienze Agrarie,
degli Alimenti e dell'Ambiente*
Via Napoli 25 - FOGGIA

il Dott. Marino Petracco
(illycaffè-Senior Research Scientist)

terrà un **Seminario** sul seguente tema:

Il caffè: arte o scienza?

arte, storia, socialità, tecnica, folklore,
economia dei paesi emergenti,
chimica degli alimenti,
analisi sensoriale, medicina

La mattina dello stesso giorno
ore 10.30 - 12.30

LABORATORIO DEL CAFFÈ
A cura della **Prof.ssa Carla Severini** e
della **Dr.ssa Annapina Fiore**
Laboratori Bonassisa Via Troia, km 8 - FOGGIA

OBIETTIVI FORMATIVI:

- ☞ Conoscenza delle principali caratteristiche chimiche e funzionali del caffè
- ☞ Conoscenza degli aspetti socio-culturali ed economici legati alla produzione e al consumo mondiale del caffè
- ☞ Conoscenza delle relazioni tra consumo di caffè e salute umana
- ☞ Esperienza di laboratorio sulle tecnologie di torrefazione ed estrazione del caffè

MODALITA' DIDATTICA:

Parte pratica in laboratorio e Seminario in aula con modalità di presentazione in power point e video.

Il Laboratorio è raggiungibile con gli autobus per Troia, Orsara di Puglia, Faeto ore 9,30 dalla Stazione FS.

• AI PARTECIPANTI INTERESSATI VERRA' CONSEGNA TO UN **ATTESTATO DI PARTECIPAZIONE**

• PER GLI STUDENTI DEL CdL MAGISTRALE S.A.N.U. e del CdL STA-Processi ed Innovazione dell'Industria Alimentare
E' STATO RICHiesto **IL RICONOSCIMENTO DI 1CFU**

RESPONSABILE DELL'EVENTO: Prof.ssa Carla Severini,
Docente di Scienze e Tecnologie Alimentari e componente del Collegio docenti del Dottorato in QuANu
PER INFORMAZIONI: Tel: +39 0881 589222 - +39 3204394681
e-mail: c.severini@unifg.it